

# Ergonomie bij Mammografie

**Landelijk Referentiecentrum voor  
Bevolkingsonderzoek**



# Uitgangspunten

- **Comfortabel en effectief werken**
- **Lichamelijke klachten voorkomen of verminderen**

# Technische hulpmiddelen

- **Gebruiksvriendelijk toestel**
- **Stoel**
- **Praktische inrichting van de werkplek**

# Stoel



# Insteltechniek MLO



**FOUT**



**GOED**

# Apparaat bediening

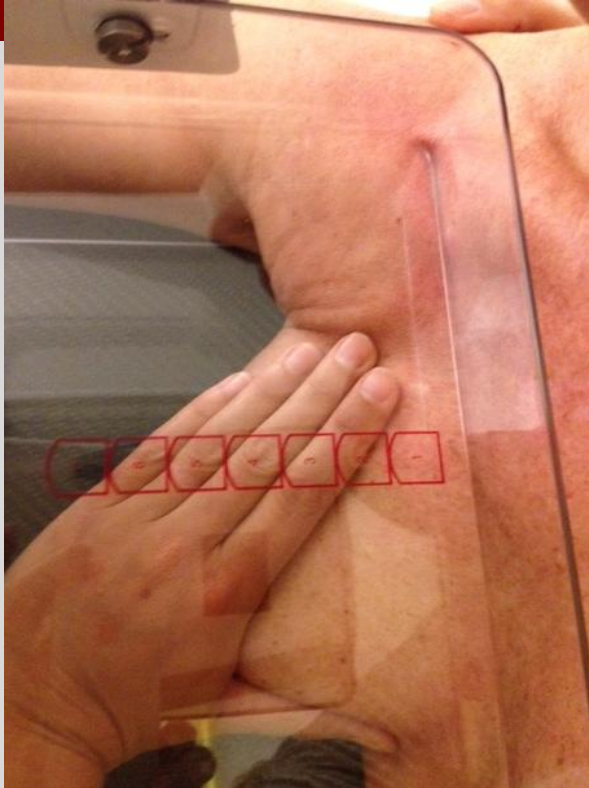


**FOUT**



**GOED**

# Insteltechniek MLO



**FOUT**



**GOED**